

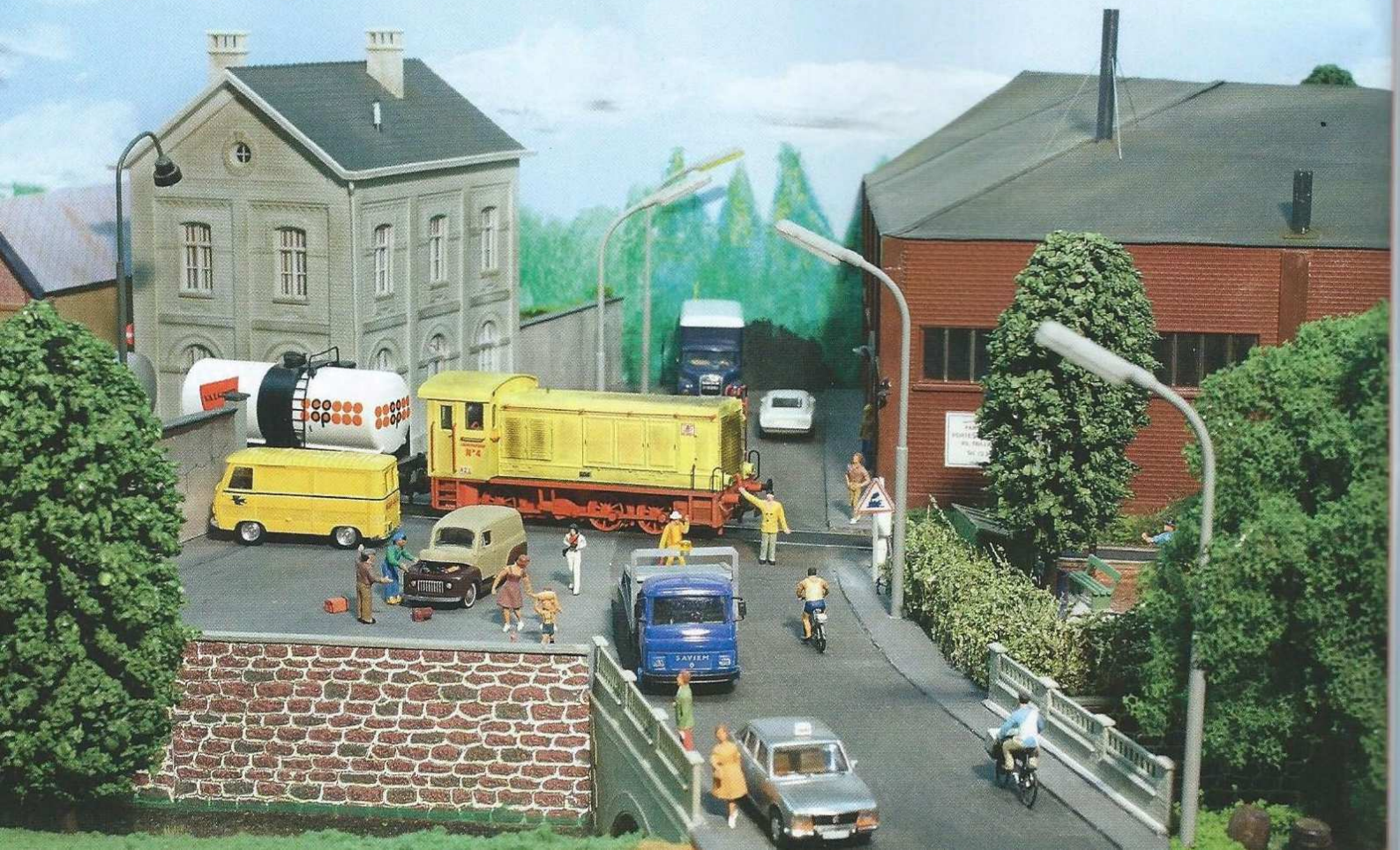
petit dépôt autorails dans les années 1960 également.

Sous l'impulsion de l'un de ses membres qui y a travaillé, le club Rail 86 de Châtellerault a reproduit à l'échelle H0 la manufacture d'armes de Châtellerault. Ce n'est pas une

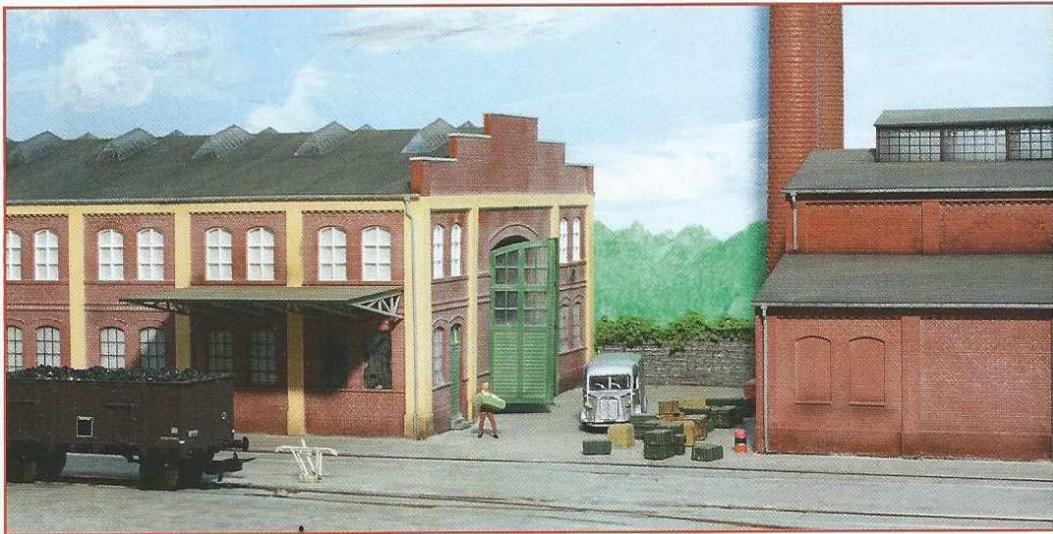
reproduction fidèle, mais plutôt une évocation, le site réel étant trop vaste pour être transposé tel quel à l'échelle H0. Les quatre modules, dont un qui reste encore à terminer, ont nécessité un an et demi de travail. L'ensemble est digitalisé.



Sur le réseau en H0 du club Rail 86, ce locotracteur quitte l'enceinte de la manufacture d'armes et se dirige vers la gare de Châtellerault.



(Toutes photos) Nous sommes ici dans la cour de la manufacture d'armes de Châtellerault évoquée en H0 par le club Rail 86. Les caisses de munitions sont manipulées avec précaution. **Photos : A. Fleuret**



Tout près de la gare de Châtellerault, le garage Guerin Frères accueille des véhicules de toutes les marques.



Cette vue en alignement montre la gare de Châtellerault
reproduite à l'échelle H0 par le club Rail 86.
Photos : J. Buchmann

